

## Tenisové kurty

Kontaktní osoba:  
Eís. zakázky:  
Firma:  
Eíslo zákazníka:

Datum: 17.02.2023  
Zpracovatel: Ing. Martin Mydla



## Obsah

### Tenisové kurty

Titulní strana projektu	1
Obsah	2
Kusovník svítidel	3
<b>Místnost 1</b>	
Shrnutí	4
Svítidla (situační plán)	5
Renderování nepravými barvami	6
<b>Plochy místnosti</b>	
<b>Tenis 1 Výpočtový rastr (PA)</b>	
Shrnutí	7
<b>Tenis 2 Výpočtový rastr (PA)</b>	
Shrnutí	8
<b>Tenis 3 Výpočtový rastr (PA)</b>	
Shrnutí	9



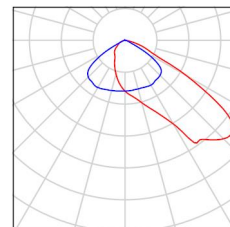
EXX SK s.r.o.  
Röntgenova 28  
851 01 Bratislava

Zpracovateľ Ing. Martin Mydla  
Telefon  
Fax  
e-mail

## Tenisové kurty / Kusovník svítidel

88 ks      Ecoled Buffalo 100W asym  
C. výrobku:  
Světelný tok (Svítidlo): 16180 lm  
Světelný tok (Zdroje:): 16180 lm  
Výkon svítidla: 100.7 W  
Klasifikace svítidel dle CIE: 100  
Kód CIE Flux Code: 41 86 99 100 100  
Osazení: 1 x Definováno uživatelem (Opravný faktor 1.000).

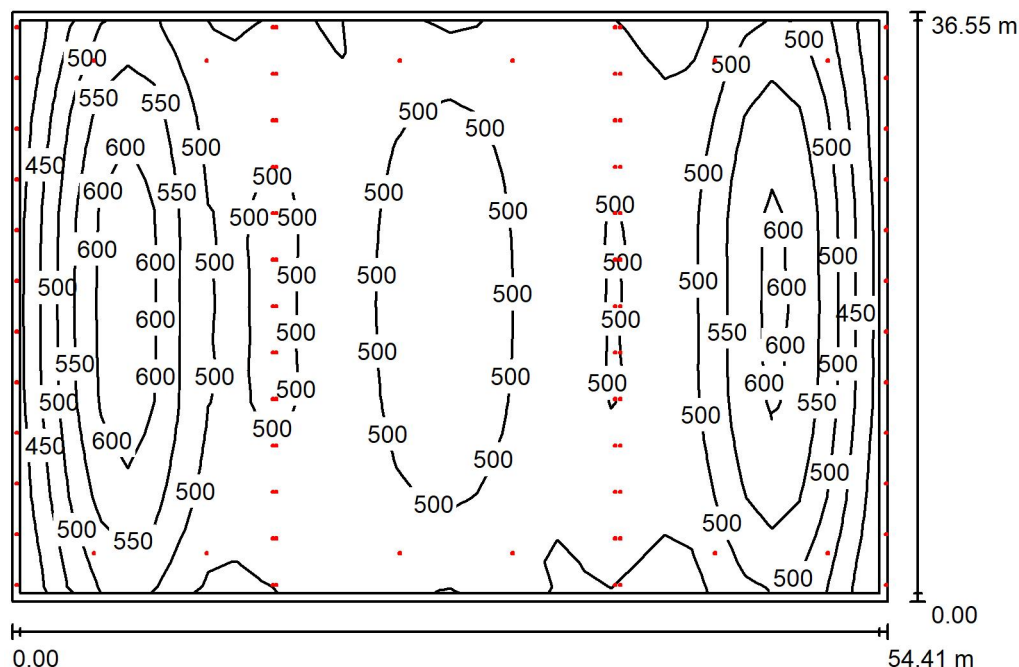
Obrázek svítidla najdete  
v našem katalogu  
svítidel.



EXX SK s.r.o.  
Röntgenova 28  
851 01 Bratislava

Zpracovatel Ing. Martin Mydla  
Telefon  
Fax  
e-mail

## Místnost 1 / Shrnutí



Výška místnosti: 10.000 m, Montážní výška: 9.500 m, Činitel údržby: 0.80

Hodnoty v Lux, Měřítko 1:470

Plocha	$\rho$ [%]	$E_m$ [lx]	$E_{min}$ [lx]	$E_{max}$ [lx]	$E_{min} / E_m$
Uživatelská úroveň	/	503	388	633	0.771
Podlaha	20	497	323	647	0.651
Strop	70	117	86	315	0.735
Stěny (4)	50	300	94	47395	/

### Uživatelská úroveň:

Výška: 0.000 m  
Rastr: 32 x 18 Body  
Okrajová zóna: 0.500 m

### Kusovník svítidel

Č.	ks	Označení (Opravný faktor)	$\Phi$ (Svítilno) [lm]	$\Phi$ (Zdroje:) [lm]	P [W]
1	88	Ecoled Buffalo 100W asym (1.000)	16180	16180	100.7
Celkem:			1423860	1423840	8859.8

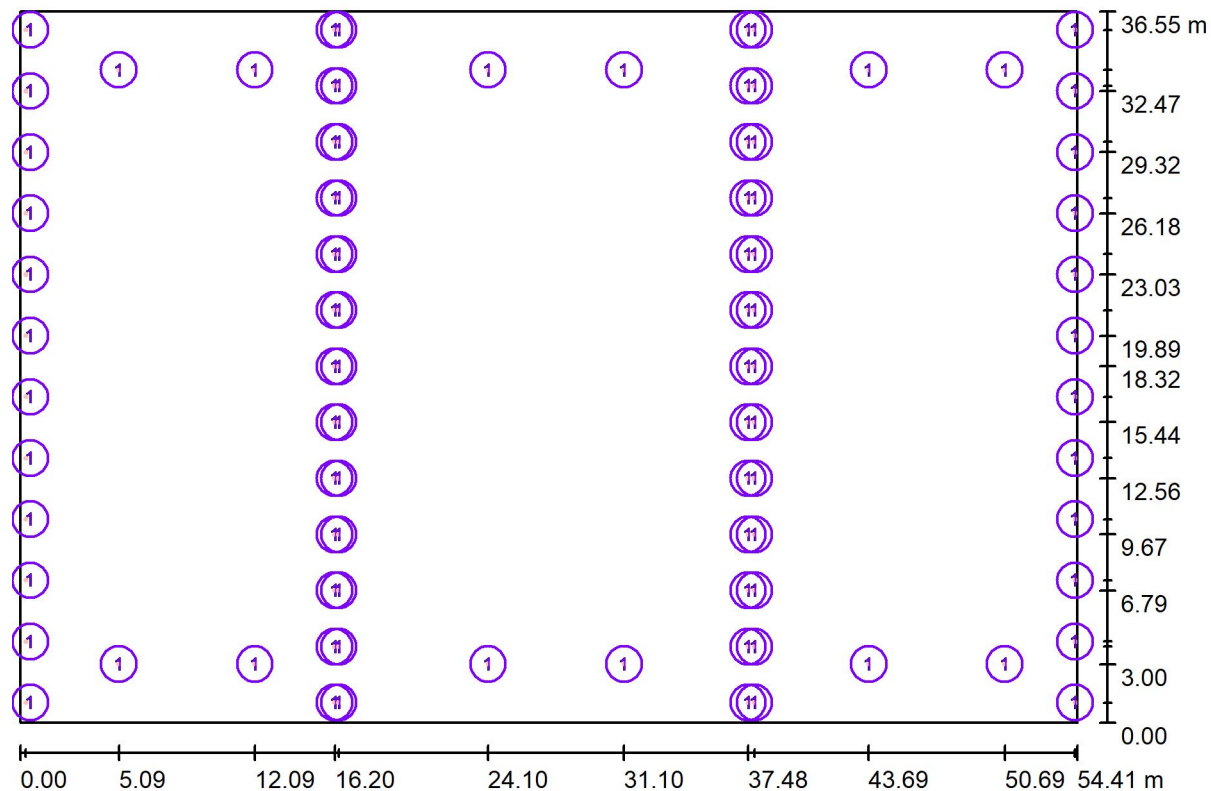
Specifický příkon:  $4.46 \text{ W/m}^2 = 0.89 \text{ W/m}^2/100 \text{ lx}$  (Základní plocha:  $1988.69 \text{ m}^2$ )



EXX SK s.r.o.  
Röntgenova 28  
851 01 Bratislava

Zpracovateľ Ing. Martin Mydla  
Telefon  
Fax  
e-mail

### Místnost 1 / Svítidla (situační plán)



Měřítko 1 : 389

#### Kusovník svítidel

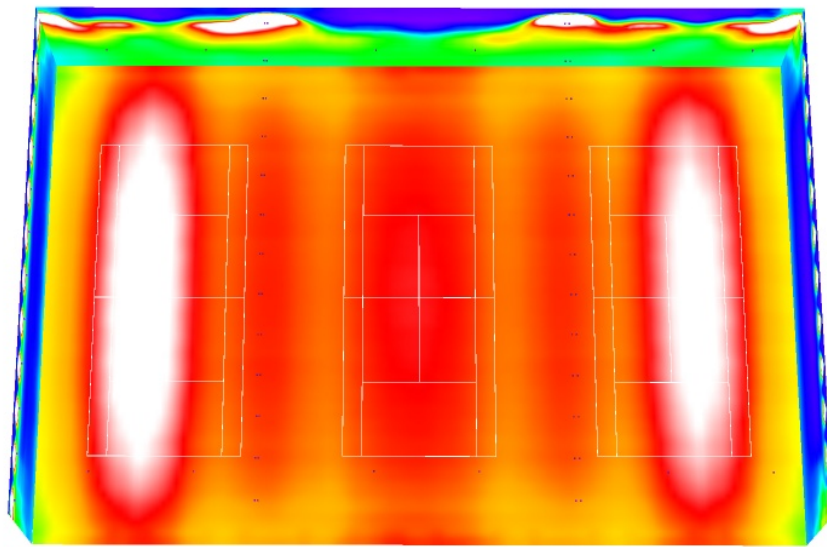
Č.	ks	Označení
1	88	Ecoled Buffalo 100W asym



EXX SK s.r.o.  
Röntgenova 28  
851 01 Bratislava

Zpracovatel Ing. Martin Mydla  
Telefon  
Fax  
e-mail

## Místnost 1 / Renderování nepravými barvami



0 75 150 225 300 375 450 525 600

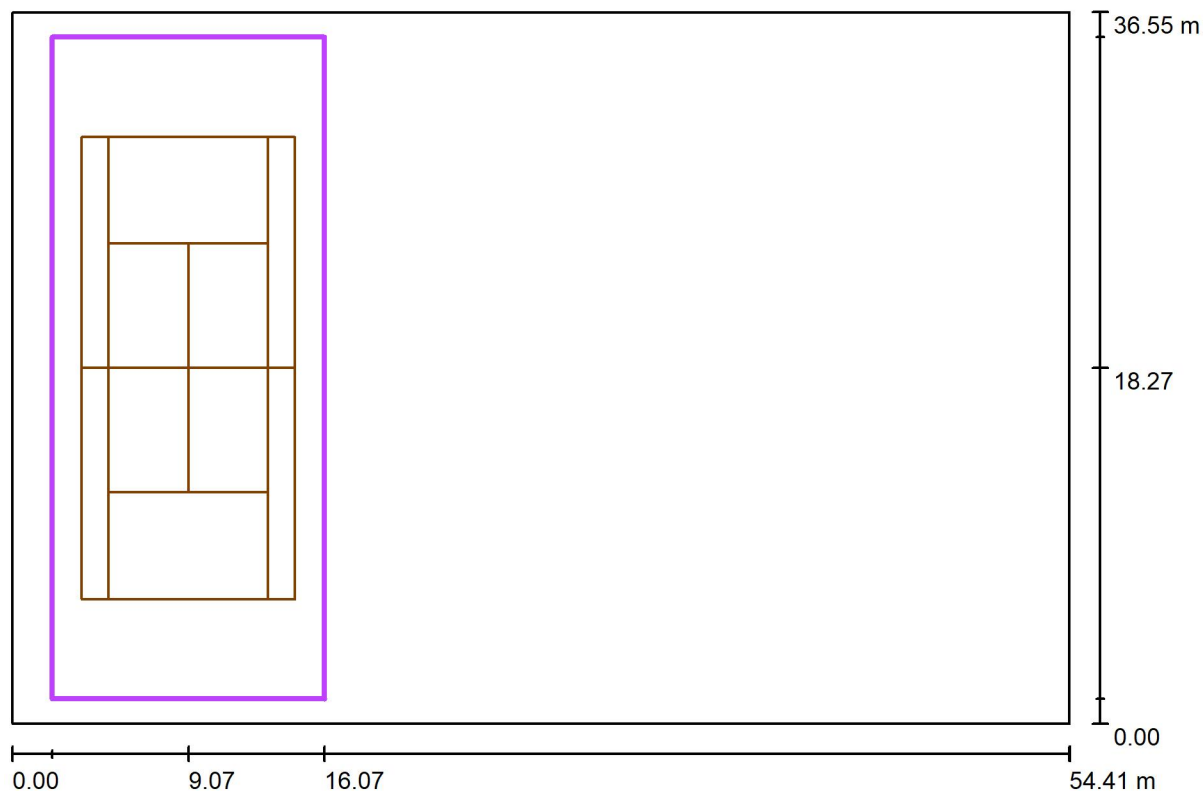
lx



EXX SK s.r.o.  
Röntgenova 28  
851 01 Bratislava

Zpracovatel Ing. Martin Mydla  
Telefon  
Fax  
e-mail

## Místnost 1 / Tenis 1 Výpočtový rastr (PA) / Shrnutí



Měřítko 1 : 389

Pozice: (9.070 m, 18.270 m, 0.000 m)  
Velikost: (34.000 m, 14.000 m)  
Rotace: (0.0°, 0.0°, 90.0°)  
Typ: Běžný, Rastr: 15 x 7 Body  
Patří k následujícímu sportovišti: Tenis 1

### Přehled výsledků

Č.	Typ	$E_m$ [lx]	$E_{min}$ [lx]	$E_{max}$ [lx]	$E_{min} / E_m$	$E_{min} / E_{max}$	$E_{h m} / E_m$	V [m]	Kamera
1	svisle	535	438	644	0.82	0.68	/	0.000	/

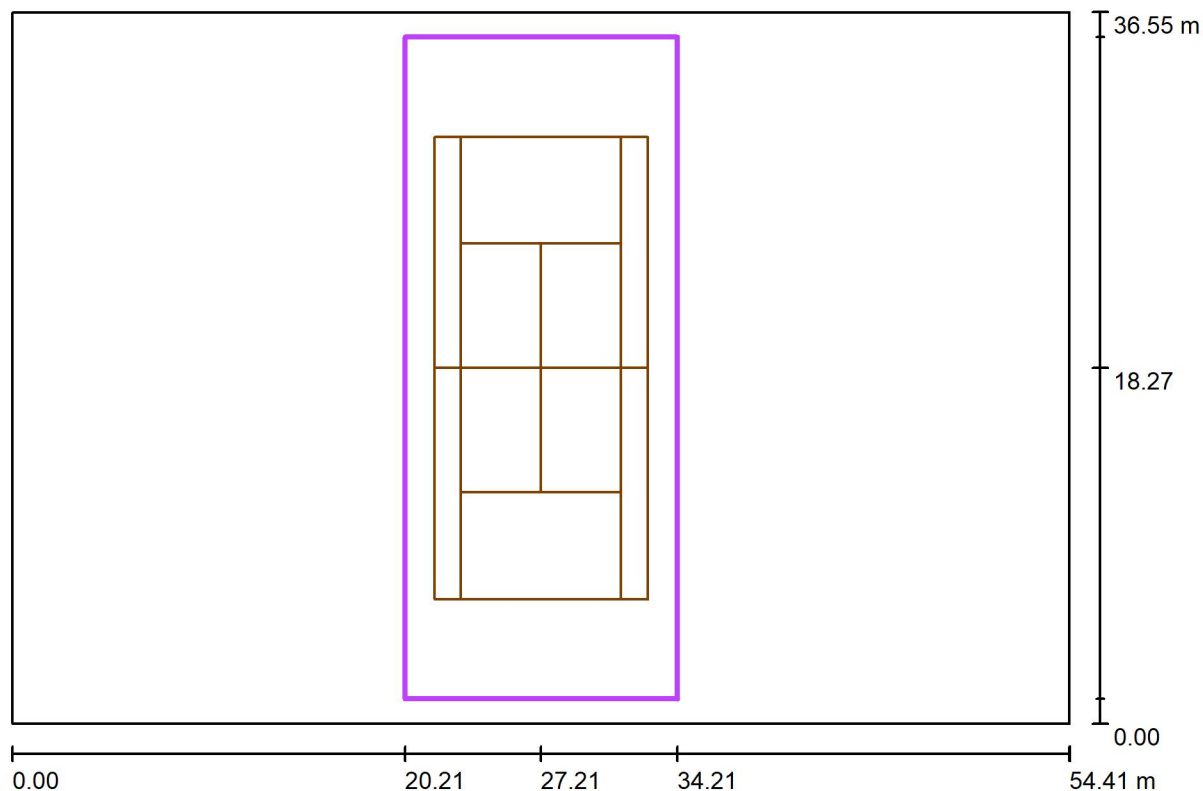
$E_{h m} / E_m$  = Poměr mezi střední horizontální a vertikální intenzitou osvětlení, V = Výška měření



EXX SK s.r.o.  
Röntgenova 28  
851 01 Bratislava

Zpracovatel Ing. Martin Mydla  
Telefon  
Fax  
e-mail

### Místnost 1 / Tenis 2 Výpočtový rastr (PA) / Shrnutí



Měřítko 1 : 389

Pozice: (27.210 m, 18.270 m, 0.000 m)  
Velikost: (34.000 m, 14.000 m)  
Rotace: (0.0°, 0.0°, 90.0°)  
Typ: Běžný, Rastr: 15 x 7 Body  
Patří k následujícímu sportovišti: Tenis 2

#### Přehled výsledků

Č.	Typ	$E_m$ [lx]	$E_{min}$ [lx]	$E_{max}$ [lx]	$E_{min} / E_m$	$E_{min} / E_{max}$	$E_{h m} / E_m$	V [m]	Kamera
1	svisle	493	439	527	0.89	0.83	/	0.000	/

$E_{h m} / E_m$  = Poměr mezi střední horizontální a vertikální intenzitou osvětlení, V = Výška měření

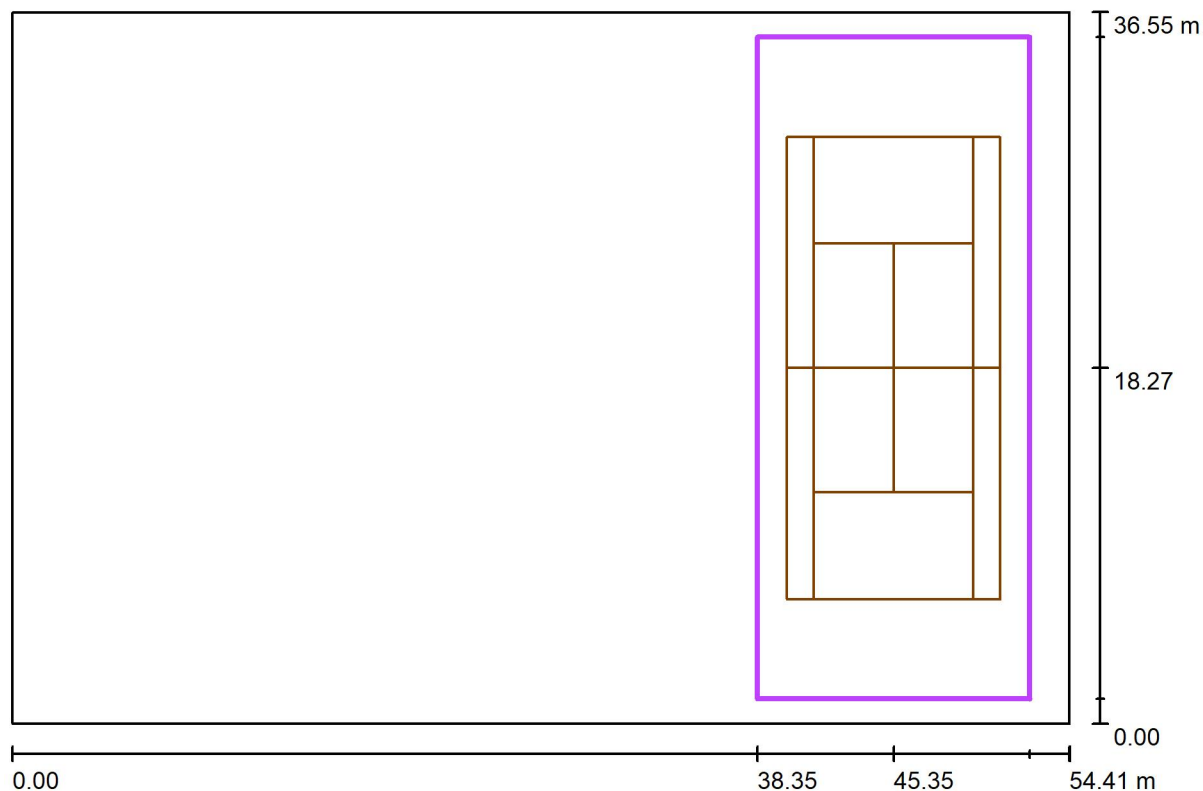




EXX SK s.r.o.  
Röntgenova 28  
851 01 Bratislava

Zpracovatel Ing. Martin Mydla  
Telefon  
Fax  
e-mail

## Místnost 1 / Tenis 3 Výpočtový rastr (PA) / Shrnutí



Měřítko 1 : 389

Pozice: (45.350 m, 18.270 m, 0.000 m)  
Velikost: (34.000 m, 14.000 m)  
Rotace: (0.0°, 0.0°, 90.0°)  
Typ: Běžný, Rastr: 15 x 7 Body  
Patří k následujícímu sportovišti: Tenis 3

### Přehled výsledků

Č.	Typ	$E_m$ [lx]	$E_{min}$ [lx]	$E_{max}$ [lx]	$E_{min} / E_m$	$E_{min} / E_{max}$	$E_{h m} / E_m$	V [m]	Kamera
1	svisle	522	431	625	0.83	0.69	/	0.000	/

$E_{h m} / E_m$  = Poměr mezi střední horizontální a vertikální intenzitou osvětlení, V = Výška měření